

ข้อมูลจำเพาะ รถเกี่ยวนวดข้าว **ดูโบต้า DC-105X**

แบบ		ถังบรรจุเมล็ดข้าว
น้ำหนักตัวรถ	กิโลกรัม	4630
<b>ขนาดตัวรถ</b>		
ความยาวรวม	มิลลิเมตร	5640
ความกว้างรวม	มิลลิเมตร	3045
ความสูงรวม	มิลลิเมตร	2800
<b>เครื่องยนต์</b>		
รุ่น		V3800DI-TI
แบบ		โตเรคอินเจคชั่น 4 สูบ 4 จังหวะ ระบายความร้อนด้วยน้ำ
ปริมาตรกระบอกสูบ	ลิตร(ซีซี)	3769
แรงม้าสูงสุด/รอบสูงสุด	กิโลวัตต์(แรงม้า)/รอบต่อนาที	105/2600
น้ำมันเชื้อเพลิง		ดีเซล
ความจุถังน้ำมันเชื้อเพลิง	ลิตร	105
ระบบการสตาร์ท		มอเตอร์สตาร์ท
แบตเตอรี่	โวลท์/แอมแปร์-ชั่วโมง	12 / 80
<b>ส่วนขับเคลื่อน</b>		
ดินตะขาน	กว้างxความยาวสัมพัทธ์พื้นนา	มิลลิเมตร 575 x 1900
	ระยะจุดกึ่งกลางระหว่างดินตะขาน	มิลลิเมตร 1,475
	แรงกดพื้นดินเฉลี่ย	กิโลพาสกาล (กิโลกรัมแรง/ตารางเซนติเมตร)
		20.7
ความสูงใต้ท้องรถ	มิลลิเมตร	400
ระบบการเปลี่ยนความเร็ว		ระบบส่งกำลังไฮดรอลิก (HST)
ความเร็วในการวิ่ง	เมตร/วินาที	0.85*
	ความเร็วปานกลาง	เมตร/วินาที 1.35*
	ความเร็วสูง	เมตร/วินาที 1.9*
รูปแบบการเลี้ยว		ระบบเลี้ยวโดยอาศัยเบรกช่วย
<b>ส่วนหัวเกี่ยว</b>		
ระบบการดึงข้าว		ชุดล้อไถ
ความกว้างหัวเกี่ยว (งาหัวเกี่ยว)	มิลลิเมตร	2760
ล้อไถ	เส้นผ่านศูนย์กลางxความกว้าง	มิลลิเมตร 900 x 2590
	การควบคุมการขึ้น/ลง	ระบบไฮดรอลิก
เส้นผ่านศูนย์กลางล้อไถ(มิลลิเมตร)xจำนวนราวนิ้วดึงข้าว(ชิ้น)		900 x 6
ความกว้างใบมีด	มิลลิเมตร	2667
<b>ส่วนนวด</b>		
ระบบการนวด		ระบบไหลตามแกน (พื้นนวด)
ลูกนวด	ชนิดพื้นนวด	ซีพี
	เส้นผ่านศูนย์กลางxความยาว	มิลลิเมตร 620 x 2210
	ความเร็วรอบลูกนวด	รอบต่อนาที 550
ระบบการลำเลียงเมล็ดข้าว		ระบบการลำเลียงโดยใช้สกรู
วิธีการคัดแยก		ตะแกรงโยก พร้อมลมเป่าทำความสะอาด
<b>ถังบรรจุเมล็ดข้าว และ ถ่อส่งเมล็ดข้าว</b>		
ถังบรรจุเมล็ดข้าว	ความจุถังบรรจุเมล็ดข้าว	กิโลกรัม 1400
	ระบบการระบายเมล็ดข้าว	ระบบการลำเลียงโดยใช้สกรู
ระยะการหมุน :	วิธีการหมุนของถ่อส่งเมล็ดข้าว	235 องศา : มอเตอร์ไฟฟ้า
	ระยะส่งเมล็ดข้าวต่ำสุด-สูงสุด	เมตร 1.1 - 4.5
	ระยะเวลาการระบายเมล็ดข้าว	นาที 2.5 - 3.0*
อุปกรณ์เตือน		อุณหภูมิน้ำมันน้ำ, การชาร์จไฟ, แรงดันน้ำมันเครื่องยนต์, เมล็ดข้าวเต็ม, การอุดตันของสกรูลำเลียง
ความสามารถในการเกี่ยวข้าวล้ม	องศา	85หรือน้อยกว่าโดยการเกี่ยวตามทิศทางการล่น, 70หรือน้อยกว่าโดยการเกี่ยวย้อนทิศทางการล่น

รถเกี่ยวนวดข้าว **ดูโบต้า DC-105X**  
**เกี่ยวดี ชีวิตดี**

**Kubota**  
 พลังขับเคลื่อนเกษตรกรรมไทย



**อีกขั้นของความแรม  
 มั่นใจ  
 เกี่ยวได้เต็มที่**

หมายเหตุ \*จากการทดสอบรถเกี่ยวนวดข้าวดูโบต้า รุ่น DC-105X ในพื้นที่  
 จังหวัดสุพรรณบุรี, พิษณุโลก, นครสวรรค์, ขอนแก่น และนครศรีธรรมราช  
 ระหว่างเดือน กันยายน 2556 - กุมภาพันธ์ 2559  
 ตามเงื่อนไขและมาตรฐาน บริษัทสยามคูโบต้าคอร์ปอเรชั่น จำกัด

**บริษัทสยามคูโบต้าคอร์ปอเรชั่น จำกัด**  
 101/19-24 หมู่ที่ 20 ต.นครชุมพร อ.เมือง จ.สุพรรณบุรี 12120  
 โทรศัพท์ 0 2909 0300 โทรสาร 0 2909 1698  
 พست เมษายน 2559



www.siamkubota.co.th | f siamkubotaclub



รถเกี่ยวนวดข้าว **ดูไบต้า**

**DC-105X**

อีกขั้นของความแรงแม้มั่นใจ เกี่ยวได้เต็มที่  
ขุมพลังแห่งเครื่องยนต์



- เครื่องยนต์สมรรถนะสูง ขนาด 105 แรงม้า
- ระบบเซ็นเซอร์ไดเร็กอินเจคชั่น ฉีดน้ำมันตรงสู่ห้องเผาไหม้
- ระบบเทอร์โบ ช่วยอัดอากาศเข้าห้องเผาไหม้ได้ดียิ่งขึ้น



**ระบบอินเตอร์คูลเลอร์**

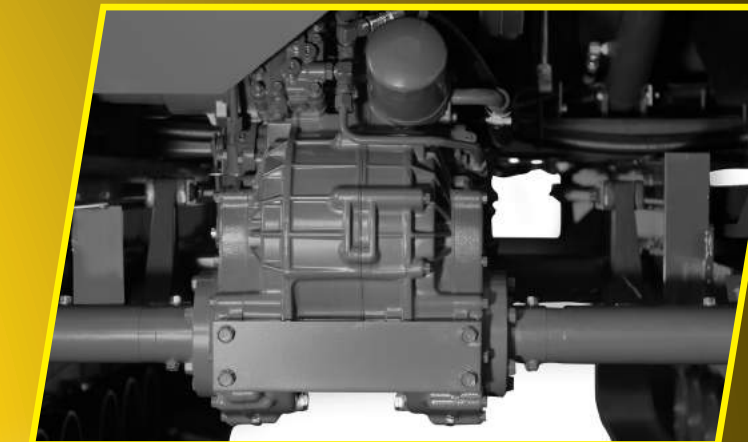
ช่วยให้อากาศที่เข้าห้องเผาไหม้เย็นลง  
และมีความหนาแน่นมากขึ้น จึงเพิ่ม  
ประสิทธิภาพการเผาไหม้ ประหยัดน้ำมัน  
เครื่องยนต์เดินเรียบยิ่งขึ้น

**ถังน้ำมันขนาด 105 ลิตร**

ทำงานได้อย่างต่อเนื่องยาวนาน  
ไม่เสียเวลาในการเติมน้ำมัน



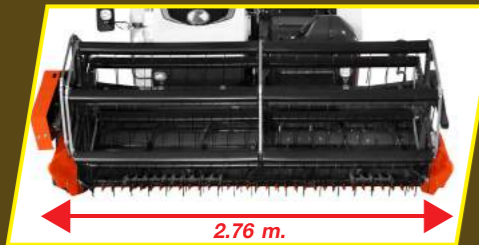
**ระบบเกียร์แบบใหม่**



ออกแบบให้ลดการรั่วของน้ำมันเกียร์ เพิ่มความทนทาน  
และยืดอายุการใช้งานได้ยาวนานขึ้น



# ระบบเก็บเกี่ยวดียิ่งขึ้น เพื่อการเก็บเกี่ยวที่เต็มประสิทธิภาพ



## หน้าเกี่ยวกว้างขึ้น

ถูกออกแบบให้มีความกว้างถึง 2.76 เมตร จึงเก็บเกี่ยวได้อย่างเต็มประสิทธิภาพ ได้งานไว เพิ่มโอกาสในการสร้างรายได้



## ชุดหัวเกี่ยว

แผ่นเหล็กบริเวณใต้หัวเกี่ยว และคอลำเลียง ผลิตจากเหล็กแข็งความแข็งแรงสูง ความแข็งแรงสูง และออกแบบให้รอยต่อระหว่างแผ่นเหล็กเป็นแบบเรียบ ซึ่งจะช่วยให้อายุการใช้งานให้ยาวนานขึ้น



## ชุดราวนิ้วโม่

ออกแบบให้มีถึง 6 ราว พร้อมตำแหน่งนิ้วโม่ที่ต่ำลงใกล้ใบมีดมากขึ้น เพิ่มประสิทธิภาพในการเก็บเกี่ยว สามารถเก็บเกี่ยวข้าวล้มได้ดียิ่งขึ้น



## ระบบไฮดรอลิกชุดล้อโม่

สามารถปรับขึ้น-ลงได้อย่างอิสระจากชุดหัวเกี่ยว ทำให้ชุดล้อโม่ลดการตีรวงข้าวขณะทำงาน พร้อมนิ้วเกี่ยวสปริงที่เพิ่มประสิทธิภาพการเก็บเกี่ยว ลดปริมาณข้าวร่วงหล่นบริเวณหัวเกี่ยว



## ระบบปรับตั้งความตึงโซ่ลำเลียงอัตโนมัติ

ช่วยให้ระดับของโซ่ลำเลียงอยู่ในตำแหน่งที่เหมาะสม โดยโซ่ลำเลียงจะยกตัวขึ้นในกรณีที่ข้าวเข้าปริมาณมาก และโซ่ลำเลียงจะลดระดับลงในกรณีที่ข้าวเข้าปริมาณน้อย ส่งผลให้การลำเลียงข้าวเป็นไปอย่างราบรื่น ปรับตั้งโซ่ได้ง่าย ป้องกันการตึงของโซ่มากเกินไป ช่วยยืดอายุการใช้งาน

# ระบบการนวดที่มีคุณภาพ

เพื่อผลิตคุณภาพ ข้าวร่วงหล่นน้อย

## ตุ้มนวด

มีความยาวตุ้มนวดถึง 2.21 เมตร

## พัดลม

มีใบพัดถึง 8 ชั้น สามารถสร้างแรงลม และปริมาณลมที่เพิ่มมากขึ้น ลมสามารถผ่านได้ 3 ทิศทาง ทำให้พัดสิ่งสกปรก ได้ดียิ่งขึ้น

## ตะแกรงร่อนข้าว

มีความกว้างและยาวถึง 84 x 182 ซม. ช่วยลดอัตราการร่วงหล่นได้เป็นอย่างดี



# ระบบตั้งบรรจุและท้อส่งข้าว

## ถังบรรจุข้าวขนาด 1.4 ตัน

สามารถทำงานได้ต่อเนื่อง พร้อมจุดเซ็นเซอร์สัญญาณไฟ บริเวณแผงหน้าปิดและเสียงเตือนเมื่อข้าวเต็ม

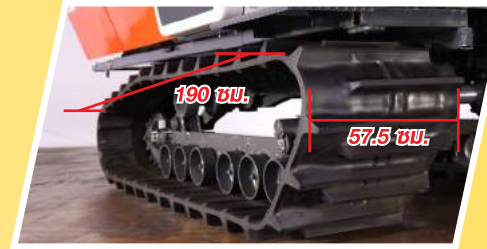
## ท้อส่งข้าว

สามารถปรับองศาการหมุนได้ถึง 235 องศา ท่อยืดสูงสุดถึง 4.5 เมตรและปรับระดับต่ำสุดที่ 1.1 เมตร เพื่อปล่อยข้าวลงในกระสอบบรรจุข้าว อัตราการปล่อยรวดเร็ว



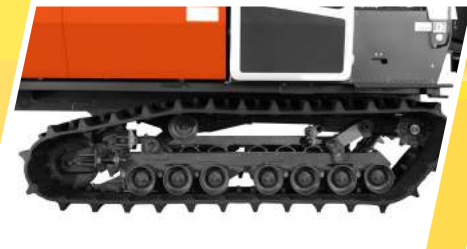
# ระบบช่วงล่างสมรรถนะสูง

ทนทาน ลดการทำลายพื้นนา ลุยหล่มได้ดี



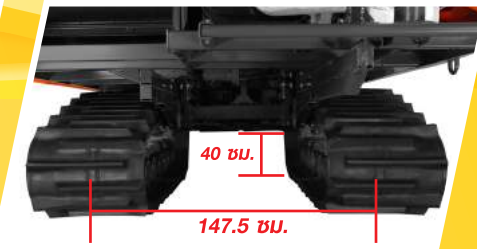
## ชุดตีนตะขา

มีความกว้างและยาวถึง 57.5 x 190 ซม. ช่วยลดแรงกดพื้นดิน ลดปัญหาพื้นนาเสียหายหรือเป็นหล่มลึก



## ชุดลูกกลิ้งล้อตีนตะขา

(ชุดโรลเลอร์) จำนวน 7 ชิ้น ช่วยลดแรงดันหน้าพืดของตีนตะขา ช่วยยืดอายุการใช้งานของลูกกลิ้ง และตีนตะขาให้ยาวนานขึ้น



## ขนาดฐานล้อ

มีขนาดฐานล้อที่กว้างถึง 147.5 ซม. ช่วยรักษาสมดุลรถในการขับเคลื่อนระหว่างการดำเนินงาน โดยเฉพาะขณะข้าวเต็มถังบรรจู่ รวมถึงการบังคับเลี้ยวและการทำงาน พร้อมความสูงใต้ท้องรถสูงถึง 40 ซม. จึงทำงานในพื้นที่หล่มได้ดีขึ้นอีกด้วย

## ระบบอัตโนมัติมอนโร (Auto Monroe)



ระบบอัตโนมัติมอนโร (Auto Monroe) หรือ ระบบรักษาสถิตอัตโนมัติ เป็นระบบควบคุมตัวรถให้ขนานกับพื้นอัตโนมัติตลอดการทำงาน ช่วยยกตัวรถให้สูงขึ้นถึง 10 ซม. จึงลุยหล่มได้ดี

ขีดสุดแห่งนวัตกรรมรักษาสถิตจากคูโบต้า ด้วยระบบอัตโนมัติมอนโร หรือระบบรักษาสถิตอัตโนมัติ

# บำรุงรักษา ดูแลทำความสะอาดง่าย



## สายพาน

ถูกออกแบบมาให้อยู่ในตำแหน่งที่สามารถถอดเปลี่ยนเพื่อนำรุงรักษาได้ง่าย



## พียงข้างตัวรถ

ถูกออกแบบให้เปิดจากข้างขึ้นบนจึงทำความสะอาดได้ง่าย และเพิ่มตะแกรงคัดแยกเป็น 6 ชั้น ซึ่งสามารถสลับการใช้งานได้ ช่วยยืดอายุการใช้งาน



**รับประกัน 1 ปี**  
รถเกี่ยวขนาดข้าวโพด รับประกันคุณภาพ 1 ปี หรือ 1,000 ชั่วโมง สำหรับล้อตีนตะขา รับประกัน 500 ชั่วโมง กว้างไม่เว้นวันหยุด

**สายด่วนบริการ 1747**  
ให้คำปรึกษาด้านการใช้งาน การบำรุงรักษา และปัญหาเทคนิค รวมถึงนัดหมายงานบริการต่างๆ ตั้งแต่เวลา 07.00-19.00 น. ทุกวันไม่เว้นวันหยุด

**2 เทียว 1 พร้อม**  
ตรวจเช็คฟรี 3 ครั้ง บริการตรวจเช็คฟรี 3 ครั้ง สำหรับรถเกี่ยวขนาดข้าวโพดที่ซื้อในระยะเวลาประกัน 2 เทียว 1 พร้อม

**คู่มือใจ**  
โครงการคู่มือใจ บริการจากสยามคูโบต้า ที่คู่มือดูแลอย่างละเอียดสำหรับผู้รับสินค้าที่ใหม่ระดับรับประกัน ด้วยมาตรฐานการบริการเดียวกับ

**คูโบต้า เซอร์วิส แคร่**  
คูโบต้า เซอร์วิส แคร่ บริการพิเศษที่ช่วยดูแลรักษาสุขภาพรถเกี่ยวขนาดข้าวโพดที่ในช่วงก่อนหน้าเกี่ยว เพื่อให้รถทำงานได้เต็มประสิทธิภาพ ช่วยยืดอายุการใช้งานให้นานขึ้น

**อะไหล่แท้คูโบต้า**  
บริษัทฯ ให้ความสำคัญกับความพร้อมของอะไหล่ โดยจัดเตรียมอะไหล่ได้อย่างครบถ้วนและเพียงพอสามารถซื้อได้จากตัวแทนจำหน่ายสยามคูโบต้าทั่วประเทศ

**ศูนย์บริการมาตรฐานทั่วประเทศ**  
บริการหลังการขายที่พร้อมดูแลลูกค้าทุกท่านอย่างทั่วถึง ด้วยศูนย์บริการสยามคูโบต้าและศูนย์จำหน่ายสยามคูโบต้า ภายใต้มาตรฐานเดียวกันทั่วประเทศ

**บริการด้านสินเชื่อ**  
ให้คำปรึกษา และบริการด้านสินเชื่อ โดยสนับสนุนด้านการเงินในอัตราดอกเบี้ยที่เป็นธรรม พร้อมทางเลือกในการผ่อนชำระที่หลากหลาย สอดคล้องกับความต้องการของเกษตรกร โทร.0-2833-3555

**โครงการสยามคูโบต้า 30 ปี**  
สิทธิพิเศษสำหรับลูกค้าที่ซื้อรถเกี่ยวขนาดข้าวโพดที่  
• ได้รับส่วนลดค่าอะไหล่สูงสุด 30%  
• ได้รับของขวัญในโอกาสพิเศษต่างๆ