

ข้อมูลจำเพาะ: รถเกี่ยวนวดข้าว **ดูไบต้า**

รุ่น DC-70 Plus และ DC-70G Plus

รถเกี่ยวนวดข้าว		DC-70 Plus	DC-70G Plus
แบบ		ถุนบรรจุมล็ดข้าว	ถุนบรรจุมล็ดข้าว
น้ำหนักตัวรถ	ทีโลกรัม	3,000	3,030
ขนาดตัวรถ			
ความยาวรวม	มิลลิเมตร		4,800
ความกว้างรวม	มิลลิเมตร		2,260
ความสูงรวม	มิลลิเมตร	2,880	2,990
เครื่องยนต์		KUBOTA V2403-M-DJ-TE2-CSKC	
รุ่น		โตริคอินเจกชัน 4 สูบ 4 จังหวะ: สูบตั้ง ระบายความร้อนด้วยน้ำ	
แบบ		2,434 (2,434)	
ปริมาณการระบายออก	ลิตร (ซีซี)	69 / 2,700	
แรงม้าสูงสุด / รอบสูงสุด	แรงม้า / รอบต่อนาที*	ดีเซล	
น้ำมันเชื้อเพลิง		85	
ความจุน้ำมันเชื้อเพลิง	ลิตร	มอเตอร์สตาร์ท	
ระบบการสตาร์ท		12 / 52	
แบตเตอรี่	โวลท์ / แอมป์-ชั่วโมง	12 / 65	
ส่วนขับเคลื่อน			
ดินตะขาน	ความกว้าง x ความยาวสัมพัทธ์พื้นที่	มิลลิเมตร	500 x 1,700
	ระยะจุดกึ่งกลางระหว่างดินตะขาน	มิลลิเมตร	1,300
	แรงกดพื้นดินเฉลี่ย ทีโลฟาคล (ทีโลกรัมแรง/ตารางเซนติเมตร)		17.3 (0.18)
ความสูงใต้ท้องรถ		มิลลิเมตร	325
วิธีการเปลี่ยนความเร็ว		HST ระบบส่งกำลังไฮดรอลิก	
ความเร็วในการวิ่ง	ความเร็วต่ำ	เมตร / วินาที	0.97
	ความเร็วปานกลาง	เมตร / วินาที	1.37
	ความเร็วสูง	เมตร / วินาที	1.85
รูปแบบการเลี้ยง		เบรกเลี้ยงควบคุมด้วยไฟฟ้า	
ส่วนหัวเกี่ยว			
ระบบการเลี้ยง		ชุดล้อไถ	
ความกว้างหัวเกี่ยว (ขาหัวเกี่ยว)		มิลลิเมตร	2,075
ล้อไถ	เส้นผ่านศูนย์กลาง x ความยาว	มิลลิเมตร	900 x 1,903
	การควบคุมการขึ้น/ลง	ระบบไฮดรอลิก	
เส้นผ่านศูนย์กลางล้อไถ (มิลลิเมตร) X จำนวนราวนิ้วตั้งข้าง (ชิ้น)		900 x 5	
ความกว้างใบมีด		มิลลิเมตร	1,980
ส่วนนวด			
ระบบการนวด		ระบบไหลตามแกน (พินนวด)	
ลูกนวด	ชนิดพินนวด	ซีพิน	
	เส้นผ่านศูนย์กลาง x ความยาว	มิลลิเมตร	620 x 1,650
	ความเร็วรอบลูกนวด	รอบต่อนาที	560
ระบบการลำเลียงเมล็ดข้าว		ระบบการลำเลียงโดยใช้สกรู	
การปรับระดับตะแกรงนวดข้าว	ระดับ	4	
วิธีการคัดแยก		การร่อน / การใช้แรงลม (การคัดแยกโดยใช้กระแสนลม 3 ทิศทาง)	
ชนิดการระบายเมล็ดข้าว			
ถังพัก	ทีโลกรัม	300	-
จำนวนหน่วย ระบบระบายออก		2 / บรรจูลงถุ	
ถังบรรจุมล็ดข้าว	ความจุถังบรรจุมล็ดข้าว	ทีโลกรัม (ลิตร)	-
	ระบบการระบายเมล็ดข้าว	1,000 (1,700)	
	ระบบการระบายเมล็ดข้าว	ระบบการระบายเมล็ดข้าวโดยใช้สกรู	
	ระยะการหมุน : วิธีการหมุนของท่อส่งเมล็ดข้าว	240 องศา : มอเตอร์ไฟฟ้า	
	ระยะส่งเมล็ดข้าวต่ำสุด-สูงสุด	เมตร	0.9 - 4.3
	ระยะเวลาระบายเมล็ดข้าว	นาที	2.0 - 2.5
อุปกรณ์เตือน		อุปกรณ์เตือนน้ำ, การชาร์จไฟฟ้า, ระดับน้ำมันเครื่องยนต์, เมล็ดข้าวเต็ม, การอุดตันของสกรูลำเลียง	
ความสามารถในการเกี่ยวข้าว	องศา	85 หรือน้อยกว่า โดยการเกี่ยวตามทิศทางการสี, 70 หรือน้อยกว่า โดยการเกี่ยวย้อนทิศทางการสี	

บริษัทสยามดูไบต้าเตอร์ปอเรชั่น จำกัด

101/19-24 หมู่ที่ 20 ต.นครปฐม อ.นครปฐม จ.นครปฐม 72120
 อำเภอคลองหลวง จังหวัดปทุมธานี 12120
 โทรศัพท์ 0 2909 0300 โทรสาร 0 2909 1698
 พลับพลาถนนรามอินทรา 2560



www.siamkubota.co.th | siamkubotaclub

ชุดอุปกรณ์เก็บเกี่ยวข้าวโพด **ตราช้าง รุ่น CK70 / 70G**

ข้อมูลจำเพาะ:		CK70 / 70G	
ชนิดผลิตภัณฑ์		DC-70 Plus และ DC-70G Plus	
สำหรับรถเกี่ยวนวดข้าวรุ่น		180	
น้ำหนัก	ทีโลกรัม		
ชุดหัวเกี่ยว			
จำนวนราวนิ้วเกี่ยวข้าวโพด	ราว / ชุด	2	
จำนวนนิ้วเกี่ยวข้าวโพด	ชิ้น / ราว	12	
วัสดุหัวเกี่ยว	ชนิด	เหล็กกล้า	
จำนวนการดัดใบมีด	ชิ้น / ชุด	12	
ความยาวของการ์ดใบมีด	มิลลิเมตร	815	
วัสดุของการ์ดใบมีด	ชนิด	เหล็กหล่อและเหล็กกล้า	
ชุดตีนรถ			
เส้นผ่านศูนย์กลางตะแกรงร่อน	มิลลิเมตร	15	
จำนวนราวลูกนวดข้าวโพด	ชิ้น	6	
เส้นผ่านศูนย์กลางตีนรถ	มิลลิเมตร	14	
องศา-จำนวนวงเดือน	องศา / ชิ้น	10 / 2	
ส่วนอื่นๆ			
ชุดการ์ด	การ์ดด้านหลังหัวเกี่ยว	ชุด	1
	ขนาดการ์ดด้านหลังหัวเกี่ยว	กว้าง x สูง (มิลลิเมตร)	1955 x 700
	การ์ดด้านข้าง	ชุด	1
	ขนาดการ์ดด้านข้างหัวเกี่ยว	กว้าง x สูง (มิลลิเมตร)	2000 x 1230

ประสิทธิภาพการเกี่ยวเกี่ยว		ไร่ / วัน	
อัตราการเกี่ยวต่อวัน (สูงสุด)		15	
ชนิดพืชที่ใช้เกี่ยว		ชนิด	ข้าวโพดเลี้ยงสัตว์

*หมายเหตุ:
 - อ้างอิงประสิทธิภาพการทดสอบในแปลงข้าวโพดพันธุ์ ม5พท 339 ที่อายุต้นข้าว 112 วัน พืชข้าวโพดที่สุกจากพื้นที่ 235-240 ซม. และมีความชื้นเฉลี่ย 32.4%
 - ทั้งนี้ขึ้นอยู่กับสภาพไร่ พืชข้าวโพด สภาพดิน สภาพพื้นที่ และความชำนาญของผู้ขับ
 - บริษัทฯ ขอสงวนสิทธิ์ในการเปลี่ยนแปลงรายละเอียดต่างๆ โดยไม่另行通知ทางบริษัทฯ

ชุดอุปกรณ์เก็บเกี่ยวหัวเหลืองและหัวเขียว **ตราช้าง**

รุ่น BK70G / BK70

ข้อมูลจำเพาะ:		BK70	BK70G
ชนิดผลิตภัณฑ์		DC-70 Plus	DC-70G Plus
สำหรับรถเกี่ยวนวดข้าวรุ่น		145	146
น้ำหนัก	ทีโลกรัม		
ส่วนหัวเกี่ยว			
น้ำหนักราวนิ้วเกี่ยว	ทีโลกรัม / ราว	7	7
ราวนิ้วเกี่ยวสำหรับเกี่ยวหัว	ชุด	5	5
จำนวนนิ้วต่อราวนิ้ว	นิ้ว / ชุด	21	21
วัสดุหัวเกี่ยว	ชนิด	วัสดุพิเศษโลหะ 6	วัสดุพิเศษโลหะ 6
ส่วนนวด			
สำหรับหัวเหลือง	เส้นผ่านศูนย์กลางตะแกรงแยก	มิลลิเมตร	9 และ 11
สำหรับหัวเขียว	เส้นผ่านศูนย์กลางตะแกรงแยก	มิลลิเมตร	7
ขนาดระบายพิน	พากรอบแวนอนสกรู 1 และ 2	มิลลิเมตร	2
นูนซี่ปรับรอบการนวดหัว	ชิ้น	3	
สายพานปรับรอบการนวดหัว 4 ขนาด	เส้น	5	
องศาของเดือนปรับอัตราการไหล	องศา / จำนวนชิ้น	10 / 2	
ส่วนการลำเลียง			
ชุดลำเลียงเมล็ดหัว	ชนิดการลำเลียง	กรบวย	กรบวย
ขนาด	ยาว x กว้าง x สูง (มิลลิเมตร)	464 x 195 x 1175	464 x 195 x 1920
น้ำหนัก	ทีโลกรัม	75	80
จำนวนกรบวย	ชิ้น	30	34
ปริมาณการกรบวย	ลูกบาศก์เมตร	230	
ส่วนประกอบอื่นๆ			
ขนาดระบายพากรอบระบายพินบนตีนรถบรรจุมล็ด 2 ชิ้น	มิลลิเมตร	-	2
ขนาดระบายพากรอบระบายพินบนตีนรถบรรจุมล็ด 3 ชิ้น	มิลลิเมตร	2	2

ประสิทธิภาพการเกี่ยวเกี่ยว		ไร่ / วัน	
ความเร็วในการเกี่ยวเกี่ยว		สูงสุด 15 ไร่ / วัน	สูงสุด 15 ไร่ / วัน
ชนิดพืชที่ใช้เกี่ยว		ชนิด	หัวเหลืองและหัวเขียว

*หมายเหตุ:
 - อ้างอิงประสิทธิภาพการทดสอบในแปลงหัวเขียวพันธุ์ เขียว 72 ที่อายุ 77-80 วัน ความสูงต้นหัว 75-90 ซม. ความสูงพินหัวแรกๆสูงจากพื้น 20-30 ซม. และมีความชื้นเฉลี่ย 19%
 - ทั้งนี้ขึ้นอยู่กับสภาพไร่ พืชหัว สภาพดิน สภาพพื้นที่ และความชำนาญของผู้ขับ
 - บริษัทฯ ขอสงวนสิทธิ์ในการเปลี่ยนแปลงรายละเอียดต่างๆ โดยไม่另行通知ทางบริษัทฯ



ใหม่!! รถเกี่ยวนวดข้าว **ดูไบต้า**

รุ่น DC-70 Plus / DC-70G Plus

เกี่ยวดี ชีวิตดี

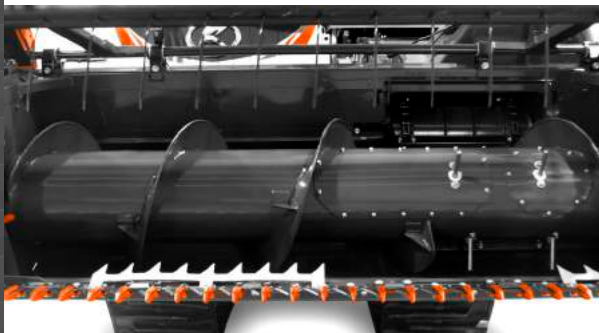


เพิ่มความหลากหลายในการใช้งาน

ด้วยชุดอุปกรณ์เก็บเกี่ยวข้าวโพด **ตราช้าง** และชุดอุปกรณ์เก็บเกี่ยวหัวเหลืองและหัวเขียว **ตราช้าง**

รถเกี่ยวนวดข้าว **ดูไบต้า** รุ่น DC-70 Plus และ DC-70G Plus **ใหม่**

เก็บเกี่ยวมั่นใจ ทำงานได้ต่อเนื่องขึ้น ลดเวลาการเก็บเกี่ยว



หัวเกี่ยวพัฒนาใหม่ เพิ่มตัวส่งข้าว
เพิ่มแผ่นฟันปลานบริเวณหัวเกี่ยว
ช่วยลำเลียงข้าวสู่คอลำเลียงได้ต่อเนื่องมากขึ้น

ชุดออเกอร์หัวเกี่ยว
ปรับองศาเกลียวจาก 90 องศา เป็น 123 องศา
ช่วยให้โอบข้าวได้ดียิ่งขึ้น และบูนี้ออเกอร์ที่ออกแบบ
ให้อยู่ด้านในออเกอร์ ลดการพันของข้าวบริเวณออเกอร์
ลดปัญหาข้าวติดบริเวณคอลำเลียง

เฟืองขับโซ่คอลำเลียง
ออกแบบฟันเฟืองให้ใหญ่ขึ้น ลดปัญหาโซ่หลุด
และอาการเฟืองรูดเมื่อทำงานในสภาพงานที่ข้าวแน่น
ช่วยยืดอายุการใช้งานของโซ่คอลำเลียง

ใช้งานสะดวกสบายยิ่งขึ้น



เพิ่มกระจกมองข้างบริเวณด้านซ้ายของหัวเกี่ยว
ช่วยเพิ่มความปลอดภัยในการทำงาน และทัศนวิสัยให้แก่ผู้ขับขี่
ขณะเกี่ยวบริเวณคันนา

เบรกเกอร์พัดลม
เปลี่ยนตำแหน่งให้อยู่ใกล้มือผู้ขับขี่ ใช้งานได้สะดวกยิ่งขึ้น

เพิ่มจุดพ่วงไฟฟ้าด้านข้างคนขับ
สามารถเชื่อมต่อพัดลม และหลอดไฟ เพื่อเพิ่มความสะดวก
และแสงสว่างขณะทำงานในเวลากลางคืนด้วยกำลังไฟ 120 วัตต์
ขนาด 12 โวลต์

ขนาดช่องบำรุงรักษาบริเวณคอลำเลียงกว้างขึ้น
ช่วยให้การบำรุงรักษาเป็นไปได้อย่างสะดวกมากขึ้น

ทนทานขึ้น ใช้งานได้นาน ลดค่าใช้จ่าย



เพลกโต้หัวเกี่ยวทนทานขึ้น
ผลิตด้วยเหล็กแข็งพิเศษ (High-tension) ทนทานขึ้น
1.4 - 2.0 เท่า* สามารถถอดเปลี่ยนแยกชิ้นเมื่อเกิดการสึกหรอได้
จึงสะดวกและลดค่าใช้จ่ายในการบำรุงรักษา

ซิลคั้นชักใบมีดทนทานขึ้น
ออกแบบมาเพื่อป้องกันฝุ่น เศษดิน เศษฟาง เข้าสู่ลูกปืน
ช่วยลดการสึกกร่อนของลูกปืน

เพลกโต้บริเวณคอลำเลียงทนทานขึ้น
ผลิตด้วยเหล็กแข็งพิเศษ (High-tension) ทนทานขึ้น
1.4 - 2.0 เท่า* ช่วยยืดอายุการใช้งาน

*ทนทานขึ้น 1.4 - 2.0 เท่าเมื่อเทียบกับวัสดุในรุ่น DC-70 และ DC-70G



รถเกี่ยวนวดข้าว **ดูไบต้า**

ถังบรรจุเมล็ดข้าว ขนาด 1 ตัน หรือ 1,700 ลิตร



เครื่องยนต์
แรงม้าเต็มกำลัง ด้วยเครื่องยนต์ดีเซลคูโบต้า
แบบไวด์เรคอินเจคชั่นเทอร์โบชาร์จ เพาโหม้สมบูรณ์แบบ
แรงบิดสูง ให้รอบคงที่ เครื่องยนต์เดินเรียบ นทาน



ชุดควบคุมท่ส่งข้าว
สวิตช์ควบคุมท่ส่งข้าวติดตั้งด้านขวามือ
และคันโยกปล่อยข้าวอยู่ด้านหลังของพู่ใช้งาน
เพื่อความสะดวกสบายสูงสุดในการใช้งาน

ท่ส่งข้าว
ปรับองศาการหมุนได้มากถึง 240 องศา ยกท่ได้
สูงสุดถึง 4.3 เมตร และต่ำสุด 0.9 เมตร
อัตราการปล่อยข้าวรวดเร็วหมดภายใน 2 - 2.5 นาที*

*จากการทดสอบในสภาพข้าวแห้ง ความชื้นต่ำกว่า 28%

DC-70G PLUS

DC-70 PLUS



ถุงบรรจุเมล็ดข้าว

ออกแบบให้เหมาะกับแปลงนาที่ห่างไกลจากถนน
ลดเวลาในการวิ่งถ่ายข้าว ตอบรับกับสภาพการทำงาน
รวดเร็วได้งานไว ทำงานได้อย่างต่อเนื่อง



รับประกัน
1 ปี หรือ 1,000 ชม.

เอกลักษณ์เฉพาะของรถเกี่ยวขนาดข้าวคูโบต้า

เพื่อการเก็บเกี่ยวข้าวที่มีประสิทธิภาพ



ลดปริมาณข้าวร่วงหล่นบริเวณหัวเกี่ยว

คล่องตัว ทำงานไว ด้วยหัวเกี่ยวระบบไฮดรอลิกหน้ากว้าง ขนาด 2 เมตร ชุดล้อโน้มปรับขึ้นลงได้อย่างอิสระจากชุดหัวเกี่ยว พร้อมหัวเกี่ยวแบบคอยล์สปริง ออกแบบมาให้เกี่ยวข้าวตั้ง และข้าวล้มได้ดี จาหัวเกี่ยวออกแบบให้เหมาะสมกับการเก็บงาน บริเวณขอบคันนาได้อย่างมีประสิทธิภาพ



นวดสะอาด

ลดปริมาณข้าวที่อาจติดไปกับฟาง

ตุ้มนวดและชุดลูกนวดขนาดใหญ่และยาว พร้อมชุดตะแกรงคัดแยก 2 ชั้น และมีลมเป่า 3 ทิศทาง ปรับตั้งตะแกรงได้ถึง 4 ระดับ เพื่อให้เหมาะสมกับ พันธุ์ข้าวแต่ละชนิด คงไว้ซึ่งคุณภาพการนวดที่สะอาด

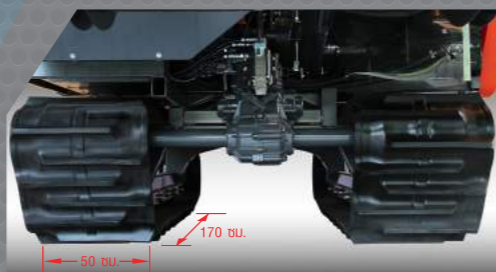


ลดปัญหาพื้นนาเสียหาย

น้ำหนักตัวรถเบาเพียง 3,000 กก. (รุ่น DC-70 Plus) และ 3,030 กก.(รุ่น DC-70G Plus) ลดปัญหาพื้นนาเสียหาย หรือเป็นหล่มลึก และบ้นหนาหาล้มได้อย่างมีประสิทธิภาพ

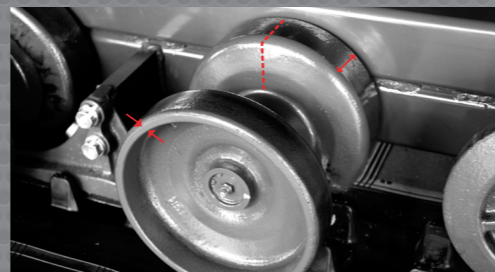
เสริมพลังให้ช่วงล่างแข็งแกร่ง ทนทาน

ด้วยการออกแบบให้มีช่วงล่างขนาดใหญ่พิเศษ รองรับน้ำหนักตัวรถและถังบรรจุเมล็ดข้าว ได้อย่างเหมาะสม



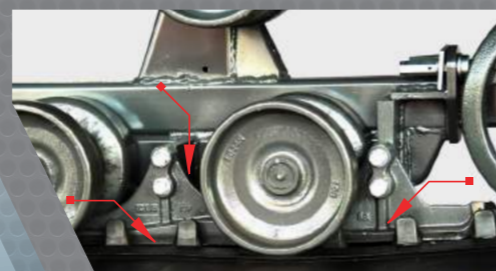
ล้อตีนตะขาบ

ล้อตีนตะขาบขนาดใหญ่ กว้าง 50 ซม. และยาว 170 ซม. พร้อมดอกยางแบบบั้งสูง (High-Lug) ขนาด 55 มม.



ลูกกลิ้ง

ออกแบบให้เพิ่มความหนาและความกว้าง เพื่อเพิ่มหน้าสัมผัส ช่วยยืดอายุการใช้งานของลูกกลิ้ง และล้อตีนตะขาบได้ยาวนานยิ่งขึ้น*



เหล็กประกอบล้อตีนตะขาบด้านหลัง

ออกแบบให้มีลักษณะโค้งมน รองรับน้ำหนักได้ดี ช่วยยืดเกาะล้อตีนตะขาบได้ดีระหว่างการทำงาน



ลูกปืนล้อนำหลัง

ออกแบบให้มีขนาดใหญ่ แข็งแรง ทนทาน รับแรงกดขณะขับเคลื่อนได้ดี*

*จากการทดสอบตามมาตรฐานและเงื่อนไขโดย บริษัทสยามคูโบต้าคอร์ปอเรชั่น จำกัด

บำรุงรักษา ดูแลทำความสะอาดง่าย สามารถบำรุงรักษาได้ด้วยตนเอง

ง่ายดาย ประหยัดเวลาและค่าใช้จ่าย



สายพาน

ถอดเปลี่ยนได้ง่ายดาย เพียง 12 เส้นในรุ่น DC-70 Plus และ 13 เส้นในรุ่น DC-70G Plus



ตะแกรงคัดแยก

ถอดและใส่ได้โดยการเลื่อนออกมาทางด้านหลัง

มั่นใจด้วยความทนทานของระบบลำเลียง และตะแกรงคัดแยก

ด้วยวัสดุที่ทำจากสแตนเลสสตีล ของลวดบนเกลียวเส้นลำเลียง หลังคาตุ้มนวดด้านหน้า คอกทางเข้าตุ้มนวด และตะแกรงตุ้มนวด จึงช่วยให้มั่นใจได้ถึงความทนทาน



ลวดบนสับเกลียวลำเลียง



หลังคาตุ้มนวดด้านหน้า



คอกทางเข้าตุ้มนวด



ตะแกรงตุ้มนวด

มั่นใจด้วยบริการหลากหลาย ภายใต้มาตรฐาน สยามคูโบต้า



รับประกัน 1 ปี รถเกี่ยวขนาดข้าวคูโบต้ารับประกัน 1 ปี หรือ 1,000 ชม. แล้วแต่ระยะใดระยะหนึ่งถึงก่อน สำหรับล้อตีนตะขาบรับประกัน 500 ชม.



บริการพิเศษช่วงฤดูการเก็บเกี่ยว ช่วยลดเวลาการหยุดงาน ทำให้รถเกี่ยวขนาดข้าวใช้งานได้อย่างต่อเนื่อง



2 ปี เกียว 1 พร้อม บริการตรวจเช็คฟรี 3 ครั้งสำหรับรถเกี่ยวขนาดข้าว คูโบต้าที่อยู่ในระยะรับประกัน



โครงการค้ำคูณใจ ดูแลอย่างมืออาชีพ บริการตรวจเช็คฟรี 2 ครั้งสำหรับรถเกี่ยวขนาดข้าว ที่มียะยะรับประกัน



โรงเรียนฝึกขับเครื่องจักรการเกษตรคูโบต้า เสริมทักษะด้วยหลักสูตรนักเกี่ยวมืออาชีพ เพื่อให้ใช้รถเกี่ยวขนาดข้าวคูโบต้าได้อย่างถูกต้อง ปลอดภัย และมีประสิทธิภาพ



อะไหล่แท้คูโบต้า ค้ำคูณใจ ทนทาน อะไหล่แท้คูโบต้า เพียงพร้อมและครบถ้วนกว่า 50,000 รายการ สามารถหาซื้อได้ง่ายจากร้านผู้แทนจำหน่ายทั่วประเทศ ภายใต้มาตรฐานเดียวกับทั่วประเทศ



ศูนย์บริการมาตรฐานทั่วประเทศ บริการหลังการขายที่พร้อมดูแลลูกค้าทุกท่านอย่างทั่วถึง ด้วยศูนย์บริการสยามคูโบต้าและศูนย์จำหน่ายสยามคูโบต้า ภายใต้มาตรฐานเดียวกับทั่วประเทศ



บริการด้านสินเชื่อ ให้คำปรึกษา และบริการด้านสินเชื่อ โดยสนับสนุนด้านการเงิน ในอัตราดอกเบี้ยที่ต่ำ พร้อมทางเลือกในการผ่อนชำระที่หลากหลาย สอดคล้องกับความต้องการของเกษตรกร โทร.0-2833-3555



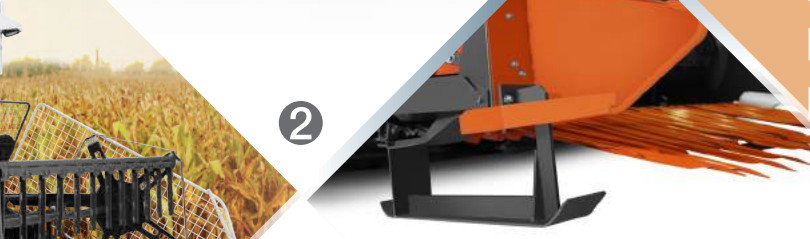
โครงการสยามคูโบต้า 3in1 พิเศษสำหรับลูกค้าที่ซื้อรถเกี่ยวขนาดข้าวคูโบต้า

- ได้รับส่วนลดค่าเช่าสูงสุด 30%
- ได้รับของขวัญปีใหม่พิเศษต่างๆ

เพิ่มความหลากหลายในการใช้งานด้วย

ชุดอุปกรณ์เก็บเกี่ยวข้าวโพด **ตราช้าง**

รุ่น CK70 / 70G



ออกแบบให้แข็งแรงทนทาน เหมาะกับการนวดข้าวโพด
ช่วยให้ผลผลิตสะอาด และคุณภาพดี

เก็บเกี่ยวได้เต็มประสิทธิภาพ

1. ชุดนึ่งเกี่ยว

นึ่งเกี่ยวถูกออกแบบให้มีลักษณะเป็นรูปตัวที (T-Shape) มีความยาว 310 มม. แข็งแรง ไม่หักงอง่าย เหมาะแก่การนึ่งต้นข้าวโพด

2. ชุดการ์ดใบมีด

มีลักษณะโค้งมน ระยะห่างระหว่างชุดการ์ดใบมีด 31 มม. สอดรับกับต้นข้าวโพด ทำให้ข้าวโพดไม่ติดระหว่างการ์ดใบมีด และลดการร่วงหล่นบริเวณหัวเกี่ยว

3. ชุดการ์ดกันกระแทก

ออกแบบมาเพื่อป้องกันหัวเกี่ยวและการ์ดใบมีดกระแทกกับพื้น รวมถึงทำให้ระดับหัวเกี่ยวสูงจากพื้น 20 ซม.

4. ชุดการ์ดด้านหลัง

ช่วยป้องกันผลผลิตร่วงหล่นทางด้านหลังหัวเกี่ยว และยังช่วยลดอันตรายจากต้นข้าวโพดต่อผู้ใช้งาน

5. ชุดการ์ดด้านข้าง

ช่วยแบ่งแนวการเกี่ยว และป้องกันการทับข้าวโพดหรือหัวเกี่ยวบนข้าวโพดล้ม รวมถึงช่วยป้องกันผลผลิตร่วงหล่นด้านข้างของหัวเกี่ยว

ระบบนวดเพื่อลดการร่วงหล่น ได้ผลผลิตสะอาดมีคุณภาพ

6. ชุดราวลูกนวด

เส้นผ่านศูนย์กลาง 14 มม. ระยะห่างระหว่างนวด 110 มม. ซึ่งเหมาะสมกับฟักข้าวโพด จึงช่วยให้ข้าวโพดได้อย่างมีประสิทธิภาพ

7. ชุดวงเดือน

ปรับองศา จาก 27 องศา เป็น 10 องศา โดยยึดกับแผ่นเหล็กหนา 4 มม. เพื่อเพิ่มระยะเวลาการนวดให้มากยิ่งขึ้น ช่วยแยกเมล็ดข้าวโพดออกจากฟักได้ดีและลดการสูญเสีย

8. ตะแกรงคัดแยก

ออกแบบมาเพื่อคัดแยกเมล็ดข้าวโพด ด้วยรูตะแกรงขนาด 15 มม. ช่วยให้ได้ผลผลิตสะอาด และลดสิ่งเจือปน



ชุดอุปกรณ์เก็บเกี่ยวข้าวโพด ตราช้าง รับประกันคุณภาพ 6 เดือน หรือ 500 ชั่วโมง
แล้วแต่อย่างใดอย่างหนึ่งถึงก่อน

ชุดอุปกรณ์เก็บเกี่ยวถั่วเหลืองและถั่วเขียว **ตราช้าง** รุ่น BK70G / BK70

พลพลิตสะอาด สิ่งเจือปนน้อย

ชุดนัวเกี่ยว

ผลิตจากวัสดุพิเศษ "โพลีเอทิลีน 6" มีความคงทน ยืดหยุ่น ช่วยลดแรงกระแทกของนัวเกี่ยวกับพีกตัวระหว่างการดำเนินงาน ช่วยให้เมล็ดในพีกแตกหักเสียหายน้อยลง ลดการตกดิน และสิ่งเจือปน ทำให้เก็บเกี่ยวได้อย่างมีประสิทธิภาพ

ชุดตะแกรงคัดแยก

ช่วยลดการสูญเสียของเมล็ดและลดสิ่งเจือปน มี 3 ขนาด คือ 7 มม. สำหรับถั่วเขียว ขนาด 9 และ 11 มม. สำหรับถั่วเหลือง จึงคัดแยกได้อย่างมีประสิทธิภาพ

พิเศษ ชุดอุปกรณ์สำหรับเก็บเกี่ยวถั่วเขียว*

ชุดตะแกรงตัวถั่วเขียว

สามารถคัดแยกเมล็ดได้สะอาด เศษต้นถั่วตกลงไปเจือปนน้อยลง เนื่องจากชุดตะแกรงมีขนาดเส้นผ่านศูนย์กลาง 25 มม. ปรับพื้นที่การนวดให้เหมาะสมกับต้นถั่ว

*หมายเหตุ : ชุดอุปกรณ์สำหรับเก็บเกี่ยวถั่วเขียว เป็นชุดอุปกรณ์แยกจำหน่าย

ชุดระบายฟุ้ง

ช่วยระบายฟุ้งที่สะสมในตู้ถั่ว ด้วยกระบวนการลำเลียงเมล็ด ลงถังบรรจุเมล็ด จึงได้พลพลิตสะอาด สิ่งเจือปนน้อย และติดตั้งอยู่ใน 3 จุด



1. บริเวณสกปรกบน

2. ท่อส่งเมล็ดถั่ว

3. ใต้ชุดลำเลียงเมล็ดถั่วและท่อส่งข้าว

ชุดวงเดือ

ปรับองศาของวงเดือในตัวถั่ว จาก 27 องศา เป็น 10 องศา เพื่อเพิ่มระยะเวลาการนวด ช่วยให้ถั่วไม่ติดกับพีก และนวดได้หมดจดขึ้น โดยชุดวงเดือจะยึดกับแผ่นเหล็กหนา 4 มม. เพื่อเพิ่มความทนทานของฟาครอบตัวถั่ว

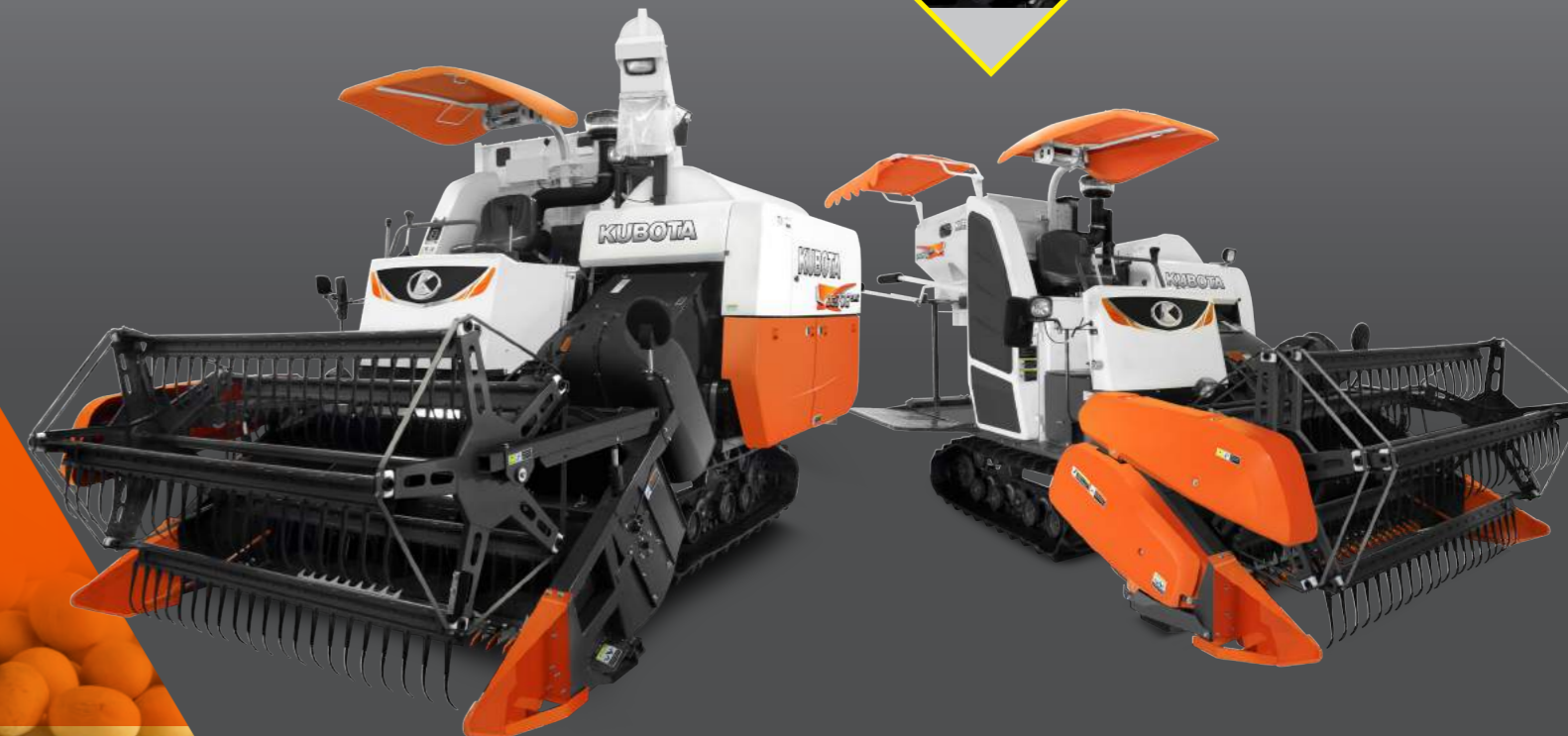
ลดความเสียหายที่จะเกิดขึ้นกับพลพลิต

ชุดลำเลียงเมล็ดถั่ว

เมล็ดถั่วแตกน้อยลง โดยวิธีการลำเลียงเมล็ดถั่วแบบกระบวย ช่วยลดการเสียดสีระหว่างเมล็ดถั่ว และชิ้นส่วนลำเลียง ซึ่งเป็นปัญหาหลักของระบบลำเลียงด้วยสกรู

ชุดบูเล่

ปรับเปลี่ยนชิ้นส่วนบูเล่ 3 จุด เพื่อปรับรอบการทำงานของตัวถั่ว ให้เหมาะสมกับการนวดถั่ว จาก 560 รอบ / นาที เป็น 395 รอบ / นาที ลดแรงตีเมล็ดภายในตัวถั่ว และช่วยลดความเสียหายแก่พลพลิต



ชุดอุปกรณ์เก็บเกี่ยวถั่วเหลือง และถั่วเขียว ตราช้าง รับประกันคุณภาพ 6 เดือน หรือ 500 ชั่วโมง แล้วแต่อย่างใดอย่างหนึ่งถึงก่อน